

Compagnie ACMé

PETITE MUSIQUE DE FILLES



Crédit photographique : Visages Vagabonds - Fabien Le Priault



PETITE MUSIQUE DE FILLES

Compagnie ACMé

Distribution : Laurie Montamat, Mélissa Ocaña Molinero, Charlotte Piarulli

Mise en scène et scénographie : Pierre-Benoît Duchez

Lumière : Serena Andreasi

Durée : 1h15

À partir de 12 ans.

Spectacle réalisé à partir d'un travail d'écriture autofictionnelle.

Création 2016-2018.

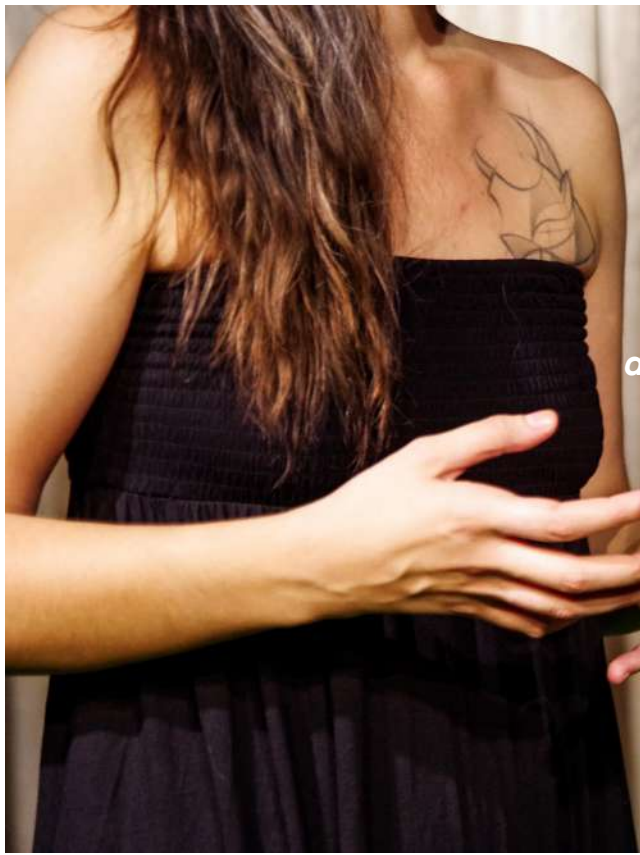
Partenaires : Théâtre Le Hangar, Théâtre Le Ring, Ville de Saint-Gaudens, Conseil Départemental de Haute-Garonne, Région Occitanie.

Contact compagnie :

Pierre-Benoît Duchez
06 89 37 18 39
acmecompagnie@gmail.com

Crédit photographique : Visages Vagabonds - Fabien Le Priault ©

Conception graphique : Pierre-Benoît Duchez - © 2022 Compagnie ACMé



*Et la saison suivante,
joli mot lorsqu'on y songe,
la saison suivante,
quelques nouveaux autoportraits,
encore,
fabriqués de toutes pièces,
mensongers et fiers de l'être,
de faux aveux longuement répétés,
des déclarations d'amour et des souvenirs inventés,
plus beaux toujours que ceux-là si beaux
qu'on croyait vrais.*

*Jean-Luc Lagarce,
Se regarder disparaître en se saluant.*

EN BREF :

Des comédiennes qui craquent et qui rêvent,

Des aveux en coulisses,

Des amitiés qui flanchent,

et du rock'n'roll.

Oscillant entre le stand up, le ballet burlesque,

la confession intime et la comédie grinçante,

Petite Musique de Filles

est un cut up de scènes et de solos autofictionnels,

singuliers et universels,

qui questionne la relation entre le théâtre et la féminité.

ACMé est née en 2016, à l'initiative de l'acteur et metteur en scène **Pierre-Benoît Duchez**.
Petite Musique de Filles est leur premier spectacle.



NOTE D'INTENTION :

En littérature, l'autofiction apparaît comme un détournement fictif de l'autobiographie. Ce détournement relève du style, mais aussi de l'énoncé, et du rapport que cet énoncé entretient avec la réalité. *Comment* dire ? Et *quoi* dire ? La démarche autofictionnelle suppose donc la conscience de ses effets et creuse une distance avec la vie réellement vécue.

Ce qui m'intéresse dans la transposition à la scène d'un travail d'écriture autofictionnelle, c'est précisément la question de cette distance avec la vie. Avec le moi, avec le *je*. Le théâtre est fait de ça. De cette distance avec soi. De ce grand (ou de ce petit) écart, de ce « jeu », précisément, entre l'acteur et le masque.

Lorsque j'ai proposé aux trois actrices de ***Petite Musique de Filles*** de travailler sur l'autofiction au théâtre, je voulais qu'elles se placent à cet endroit-là, celui où le processus intime de la reviviscence rencontre la joie – enfantine et immense – de l'invention.

Je voulais aussi porter à la scène une parole féminine qui soit authentique. Sans le texte d'un auteur. Sans celui, même, d'une autrice. Laisser trois jeunes femmes s'écrire elles-mêmes. Faire entendre leur petite musique. Leur musique d'aujourd'hui.

Pierre-Benoît Duchez



ÉCRITURE ET INFLUENCES :

Les actrices de *Petite Musique de Filles* ont entretenu un rapport intime à elles-mêmes pendant tout le processus d'écriture, à la table ou au plateau. Il fallait que, dans les mots qu'elles écrivaient, dans les mots qu'elles se disaient, elles trouvent cette distance juste, entre leur moi intime et leur moi fictionnel. Savoir se raconter. Mais aussi se censurer. Et savoir mentir. Les scènes du spectacle proviennent de moments de travail divers : sessions d'écriture en solo, discussions à la table, improvisations préparées. Mais aussi séances de laisser-dire, sur le principe de l'écriture automatique des surréalistes, ou encore moments d'improvisation, corporelle et textuelle, avec appui musical propice à la reviviscence et à l'émotion. Même de petits instants parallèles, hors répétition, ont été saisis sur le vif, retravaillés et intégrés au spectacle.

Les principes qui ont conduit le travail autofictionnel sont également à la croisée de plusieurs influences, théâtrales, littéraires et musicales, qui mélangent les références classiques et la culture populaire. Les actrices puisent aussi bien leur inspiration dans *Cyrano de Bergerac* ou *Le Journal du dehors* d'Annie Ernaux, que dans le *Portrait de l'artiste en déshabillé de soie* de Brigitte Fontaine ou la série *Desperate Housewives*. Et lorsqu'elles mettent en jeu l'automatisme psychique cher au Surréalisme, c'est avec Mike Brant, les Stones ou Gesaffelstein.

DRAMATURGIE & SCÉNOGRAPHIE :

Le mélange des modes de travail et des influences donne lieu à une dramaturgie très rythmique, fondée sur le principe musical de la rupture (créant un effet de *cut up*, à la manière de William Burroughs), mais aussi du tuilage et de l'enchaînement – comme la playlist d'un concert de rock. La musique est d'ailleurs très présente, en live ou enregistrée, diégétique ou extra-diégétique.

D'inspiration méta-théâtrale, la scénographie installe elle-aussi sur la scène la distance entre le réel et la fiction, ainsi que le mélange des influences. Le décor reproduit tout à la fois l'ambiance d'un théâtre (avec rideau de cabaret et coulisse à vue), celle d'une salle de concert (avec ampli guitare, jacks et micros) et celle d'une garden party à l'américaine (avec pelouse synthétique et mobilier flashy).



LA COMPAGNIE :

/ Pierre-Benoît Duchez

Acteur formé au TNT, au Théâtre de la Digue, au Théâtre Le Hangar et auprès de Solange Oswald, il joue régulièrement avec la Cie Tempo Théâtre, qu'il a co-créeé, et avec Aphélie Cie. En 2016, il crée en tant que metteur en scène, la Cie ACMé.

Pour *Petite Musique de Filles*, Pierre-Benoît Duchez s'est entouré de trois actrices :

/ Laurie Montamat

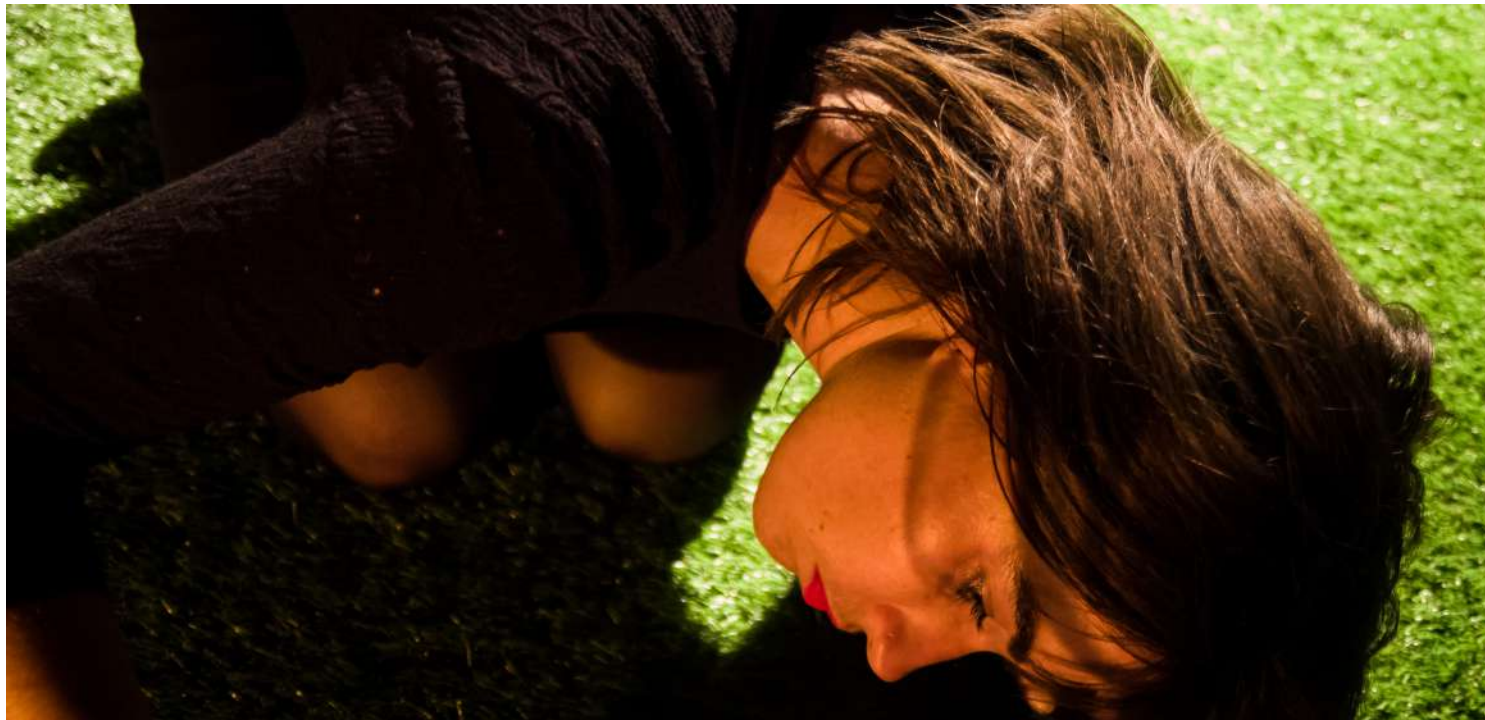
Comédienne, elle se forme au Conservatoire de Toulouse, au Théâtre Le Hangar, au Théâtre Le Ring et auprès de Serge Pey. Licenciée en Etudes Théâtrales, elle mène régulièrement des projets autour de la performance et de la « poésie d'action » et travaille comme comédienne au sein d'Aphélie Cie, qu'elle co-dirige avec Charlotte Piarulli.

/ Mélissa Ocaña Molinero

Diplômée en Lettres Modernes et Arts et Métiers du Spectacle, elle se forme en tant que comédienne avec Serge Pey, Lise Avignon et suit les formations du Théâtre Le Hangar et du Théâtre Le Ring. Elle se produit comme comédienne au sein de la compagnie Les Enfants de la Bulle, le Théâtre de l'Angoisse et le Théâtre ² l'Acte.

/ Charlotte Piarulli

Engagée dans une thèse de doctorat en « Ethique du soin », elle se forme parallèlement comme comédienne au Conservatoire de Toulouse, au Théâtre Le Hangar et au Théâtre Le Ring, mais également auprès de Delphine Eliet, Roberta Carreiri et Patrick Pezin. En 2017, elle initie Aphélie Cie, qu'elle co-dirige avec Laurie Montamat.



FICHE TECHNIQUE :

/ Dimensions plateau

Ouverture : 6m + dégagement (1m de chaque côté)

Profondeur : 6m minimum

Hauteur sous gril : 3,50m

/ Accroches

Prévoir au gril trois points d'accroches pour trois chaînes de suspension ou trois élingues (soutien d'une tringle métallique - Longueur : 5m). Tringle + chaînes + mousquetons fournis par la compagnie.

10 PAR 64 CP95

3 PAR 64 CP62

15 PC 1000W

6 platines

4 pieds de projecteur

1 console à mémoires

Câbles (5m, 10m, 20m)

/ Son

3 micros Shure SM58 + câbles (3 XLR - 10m)

1 jack pour raccorder une guitare électrique à la console

1 console (au moins 6 canaux)

Prévoir rallonge alimentation 220V pour 1 platine vinyle

CALENDRIER

/ 1-14 août 2016

Résidence de création #1/5.
Théâtre Le Hangar, Toulouse.

/ 6-19 février 2017

Résidence de création #2/5.
Théâtre Le Ring, Toulouse.

/ 24-30 juillet 2017

Résidence de création #3/5.
Les Haras, Saint-Gaudens.

/ 26-31 décembre 2017

Résidence de création # 4/5
Théâtre Le Hangar, Toulouse.

/ 21 février - 4 mars 2018

Résidence de finalisation #5/5
Théâtre Le Hangar, Toulouse.

/ vendredi 2 et samedi 3 mars 2018

Représentations
Théâtre Le Hangar, Toulouse.

/ 24 novembre 2018

Représentation
L'Arsenic, Gindou

/ du 8 au 11 mai 2019

Représentations
Cave Poésie, Toulouse.

/ du 22 au 26 octobre 2019

Représentations
Théâtre du Grand Rond, Toulouse.

/ 24 & 25 février 2022

Représentations
Le Bijou, Toulouse

/ 7, 8, 9 avril 2022

Représentations
Théâtre Marc Sebbah, Muret





CONDITIONS DE VENTE :

Nombre de personnes à défrayer (transport, hébergement, catering) : **5**

/ Prix du spectacle :

1ère représentation : **2400 €**

(tarif dégressif à partir de la 2e représentation : **1800 €**)

/ Contact diffusion :

Pierre-Benoît Duchez

06 89 37 18 39

acmecompanie@gmail.com



CONTACTS :

/ Contact compagnie (artistique - diffusion - administration)

Pierre-Benoît Duchez

acmecompagnie@gmail.com

06 89 37 18 39

/ Contact technique

Serena Andreasi

07 87 30 72 21

serena.andreasi@gmail.com

/ Site Internet

www.compagnie-acme.com

/ Facebook

Compagnie ACMé

